

PRESSEINFORMATION

Pinggau, April 2026

Effizienz als Architektur

Büro für Erneuerbare Energie Riebenbauer setzt neue Maßstäbe im nachhaltigen Gewerbebau



Pinggau, April 2026.

Anfang des Jahres hat das Büro für Erneuerbare Energie Riebenbauer sein neues Bürogebäude in der Wechselstraße 8 in Pinggau bezogen. Nach nur neun Monaten Bauzeit entstand auf einer Nutzfläche von 757 m² ein moderner Arbeitsplatz für das mittlerweile 20-köpfige Team.

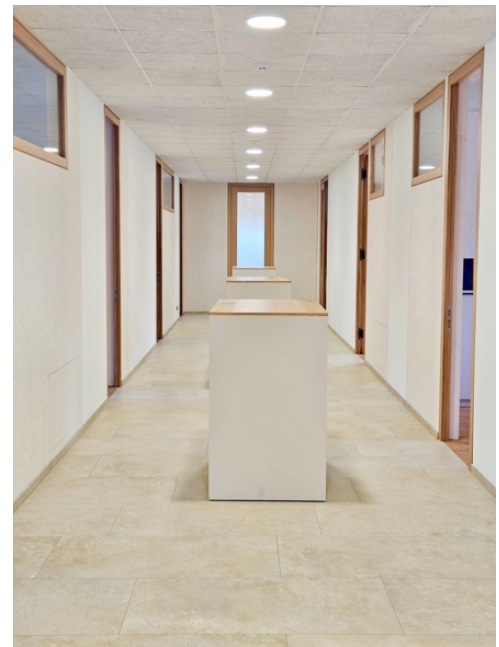


Gebündelte Expertise – auch in der Führung

Was 1990 als Ein-Personen-Büro durch Ing. Leo Riebenbauer gegründet wurde, hat sich zu einem international agierenden Planungsbüro entwickelt. In der Geschäftsführung wird Riebenbauer mittlerweile durch Ing. Wolfgang Artner MSc und Ing. Josef Riebenbauer verstärkt. Am bisherigen Standort, einem über 100 Jahre alten Gebäude im Zentrum von Pinggau, stieß das Team zunehmend an räumliche Grenzen. Das neue Bürogebäude liegt nur einen Steinwurf vom alten Standort entfernt und bietet nun den Raum, den das wachsende Unternehmen braucht. Hier bündelt das Unternehmen seine Kompetenzen in den Bereichen Biomasse, Fernwärmenetze, Photovoltaik, Solarthermie, Geothermie und Gebäudetechnik.

Ein Hybridholzbau für die Zukunft

Architektonisch setzt der Entwurf von Architekt Rolf Neustädter auf eine Beton-Holz-Hybridbauweise, realisiert durch die MABA Fertigteileindustrie GmbH und HHH-Holz & Bau GmbH. Das ausgeklügelte Konzept kombiniert die thermische Speichermasse von Beton mit den ökologischen Vorzügen von Massivholzelementen. Statt auf Neuversiegelung setzte man auf die Revitalisierung einer innerörtlichen Brache. Zuvor stand dort ein über 30 Jahre leerstehendes Gebäude. Die neue Gebäudehülle wurde nach höchsten bauphysikalischen Standards mit ökologischen Dämmstoffen realisiert, um Transmissionswärmeverluste zu minimieren. Natürliche Materialien (Holzwände, Echtholzparkett) regulieren in Verbindung mit einer sensorgesteuerten Haustechnik das Raumklima.



Bekennnis zur eigenen Planungsphilosophie

Das Herzstück des Neubaus ist das integrierte Energiekonzept.

Photovoltaik-Kraftwerk: Eine installierte Leistung von **77,4 kWp** auf dem Pultdach deckt an sonnigen Tagen nicht nur den gesamten Büro-Eigenbedarf, sondern speist auch die hauseigene E-Ladestruktur für die Fahrzeugflotte.

Solarthermie: Eine **9 m²** große Anlage unterstützt die Warmwasserbereitung und das Heizsystem.

Thermische Versorgung: Die Beheizung erfolgt über eine hocheffiziente Fußbodenheizung, gespeist durch das lokale Fernwärmenetz der Wärmelieferungsgenossenschaft Pinggau eGen (das Heizwerk und der Fernwärmeausbau waren eines der ersten Projekte des Büros) und einem thermisch geschichteten Warmwasserspeicher. Ein intelligentes Wärme-/Kältesystem nutzt zudem

Synergieeffekte zwischen den verschiedenen Energiequellen.



Moderne Arbeitswelten

Das Raumkonzept im Erdgeschoss umfasst neben hohen Büroräumen offene Kommunikationszonen und einen Besprechungsraum für zehn Personen. Das Untergeschoss bietet einen multifunktionalen Saal mit mobilen Trennwandsystemen für Workshops und Veranstaltungen sowie eine umfassende Infrastruktur: Küche, Umkleiden mit Duschen und Spinden, Serverraum, Archiv, Haustechnik. Rund um das Gebäude entsteht derzeit ein Garten mit Obstbäumen sowie trockenheitsresistenten Stauden, Kräutern und Blumen – ein kleines Stück Natur direkt am Arbeitsplatz.

„Wir planen seit über 35 Jahren zukunftsweisende Energielösungen. Dieser Neubau zeigt: Hocheffiziente Technik und nachhaltiges Bauen rechnen sich.“, so Geschäftsführer Leo Riebenbauer.



Fakten zum Neubau

Standort: Wechselstraße 8, 8243 Pinggau

Baustart: April 2025

Einzug: 27. Jänner 2026

Büronutzfläche: 757 m²

Bauweise: Hybridbau aus Beton und Holzelementen

PV-Anlage: 77,4 kWp

Solarthermie: 9 m²

Heizung: Fernwärmeanschluss der Wärmelieferungsgenossenschaft Pinggau eGen

E-Ladestationen: 8 Stück

Mitarbeiter: innen: 20

Am Bau beteiligte Unternehmen

Architektur: Rolf Neustädter

Innenarchitektur: Ringhofer Innenarchitektur

Holzbau: HHH Holz & Bau GesmbH

Fertigteilbau: MABA Fertigteilindustrie GmbH

Elektrotechnik: E-ETECH - Elektro-Energietechnik Pichler GmbH

Haustechnik: Glatz Haustechnik

Dach und Spenglerarbeiten: Hohegger Dächer GmbH

Tischlerarbeiten Innenausstattung: Mario Hari Küchen & Wohndesign

Tischlerarbeiten Innentüren: Gleichweit Objektischlerei

Estrich: ISOPOR GmbH

Parkett: GPT Gremsl Parkett GmbH

Fenster: Kager Fenster GmbH

Fliesen: Hofer Fliesen GmbH

Fassaden und Malerarbeiten: Bela GmbH

Trockenbau: GGrimm GmbH

Aushub und Außenlagen, Isolierung: Erdbau Guger Hoch- & Tiefbau GmbH

Metalltechnik: Schlosserei Kemmer GmbH

Gartenanlage: Gartenplaner Stefan Pichlhöfer

Logo Außenfassade: Dkfm. Julius Schweitzer GmbH



Über das Büro für Erneuerbare Energie Riebenbauer

Die Ing. Leo Riebenbauer GmbH mit Sitz in Pinggau (Steiermark) ist ein Ingenieurbüro für Erneuerbare Energie und Gebäudetechnik. Seit mehr als 35 Jahren plant und realisiert das Büro Projekte in den Bereichen Biomasse, Photovoltaik, Solarthermie, Geothermie, Fernwärmenetze und Gebäudetechnik – von der Konzepterstellung über die Detailplanung bis zur Bauaufsicht und Förderungsabwicklung. Das Büro steht für regionale Kreisläufe, ressourcenschonende Planung und langfristig tragfähige Energielösungen.

Foto-Credits

Bild 1 & 5 Andreas Buchberger, Bild 2 Gkartworks, Bild 3 & 4 Büro Riebenbauer

Pressekontakt:

Lisa Henrich | PR & Kommunikation

Büro für Erneuerbare Energie Riebenbauer

Wechselstraße 8, 8243 Pinggau

T: +43 3339 25 113

E: l.henrich@riebenbauer.at

www.riebenbauer.at